



THE DIGITAL NATIVES

- ENGAGE, UNDERSTAND AND GRASP THEM



AALBORG UNIVERSITET

YOUR PERSONAL AAU IN YOUR HAND

ON ANY DEVICE

ANY TIME

ANYWHERE



APPS VS RESPONSIVE WEBDESIGN

APP

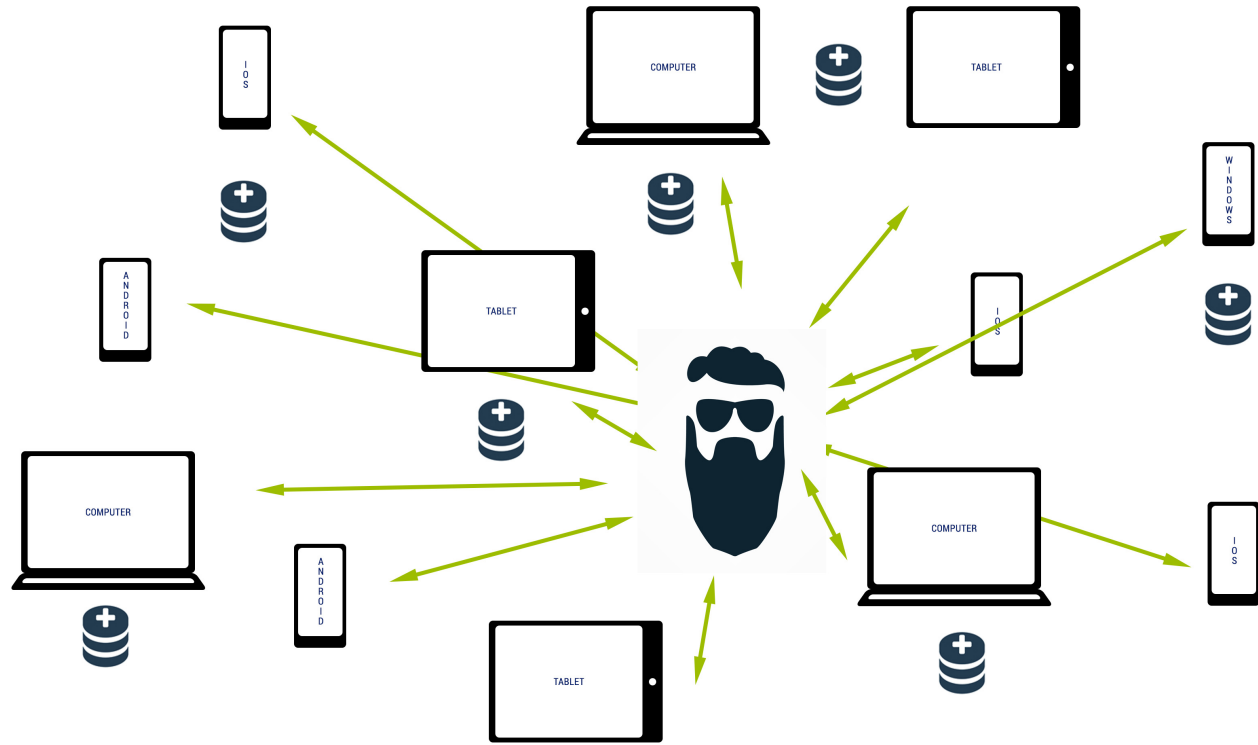
- SERVICES DER BRUGES OFTE
- UDNYTTER MOBILENS SENSORER
- TÆNKES SOM SMÅ PROGRAMMER
- UDVIDELSER KRÆVER UDVIKLING

RESPONSIVE WEBDESIGN

- TYPISK TIL FORMIDLING
- INDHOLD FRA AAU BØR KUNNE VISES FORNUFTIGT PÅ EN MOBILTELEFON
- INDHOLD KAN STYRES AF CMS
- UDVIDELSER ER MULIGE UDEN UDVIKLING



EN FRAGMENTERET OPLEVELSE



3 MISFORSTÅELSER OM DIGITAL NATIVES

DIGITALE INDFØDTE ER EN **MIG-MIG-MIG-GENERATION**

DIGITALE INDFØDTE ER **GODE TIL TEKNOLOGI**

DIGITALE INDFØDTE ER **EKSTREMT MENINGSKRÆVENDE**

KILDE:

<https://www.bruun-partnere.dk/tre-misforstaaelser-om-de-digitale-indfoedte/>





SOM DIGITAL NATIVE

FORVENTER JEG IKKE AT SKULLE..



AALBORG UNIVERSITET

SÆTTE DIVERSE PROGRAMMER OP
OG JEG HAR MÅSKE HELLER IKKE KOMPETENCERNE
ELLER TIDEN - ELLER OVERBLIKKET TIL DET
JEG VIL GERNE HAVE
... SAMMENHÆNG, BRUGERVENLIGHED OG LÆKKERNESS





SOM DIGITAL NATIVE

FORVENTER **JEG** I STEDET...



AALBORG UNIVERSITET

AT KUNNE BRUGE EN APP

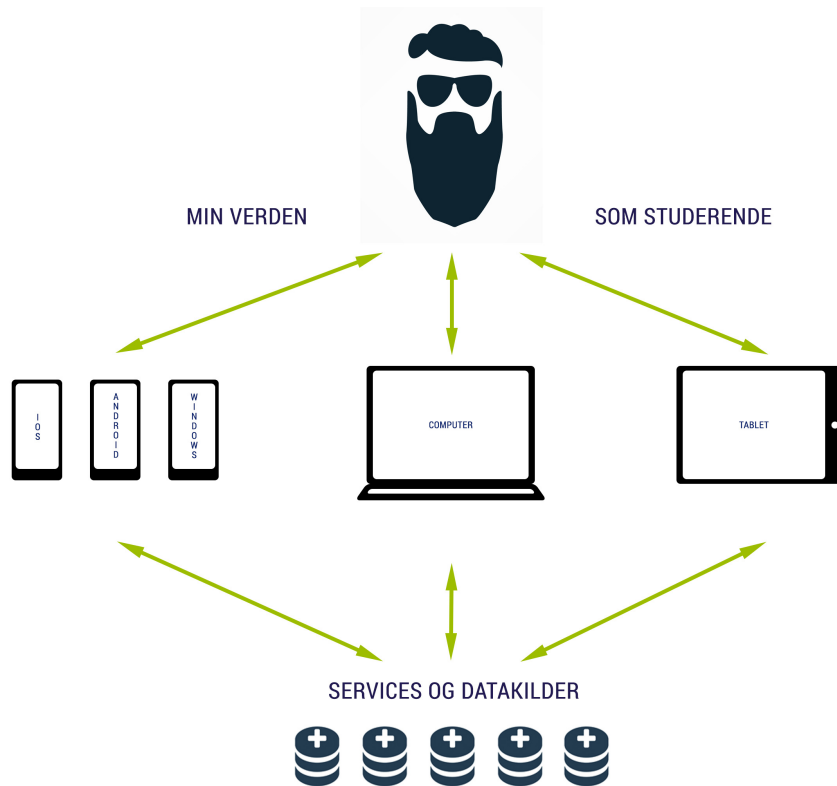
TIL ALLE VÆSENTLIGE SERVICES, JEG BRUGER I MIN HVERDAG

SÅ JEG KAN FOKUSERE PÅ

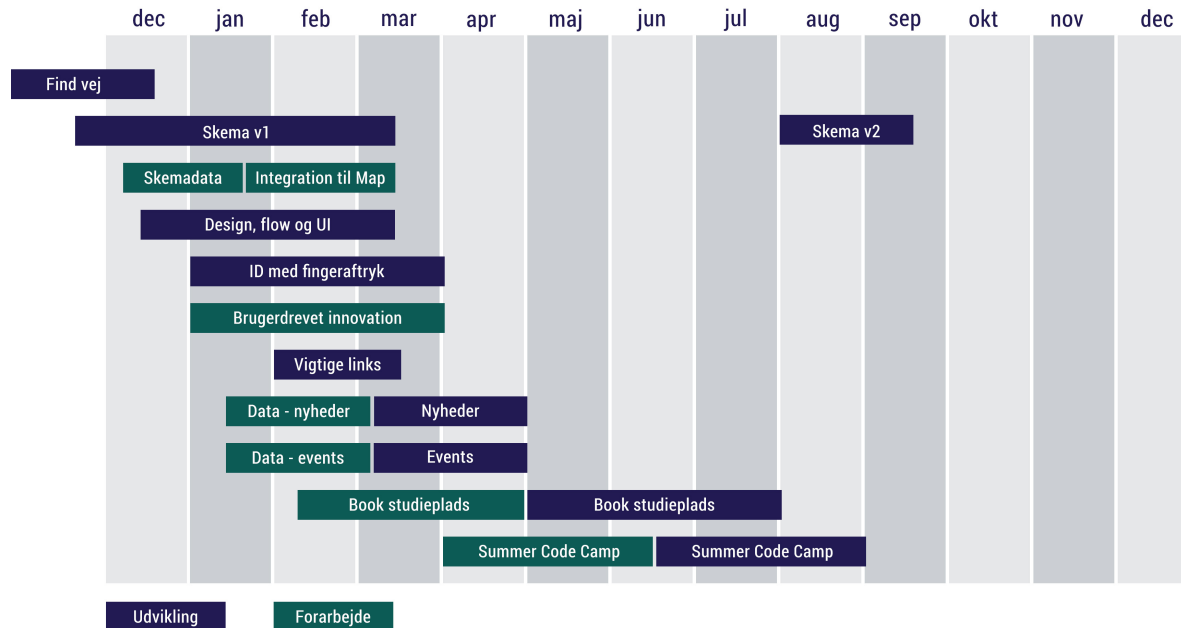
MINE STUDIEAKTIVITETER OG MIT SOCIALE LIV



VISIONEN



ROADMAP – FASTLAGTE FEATURES





HOW TO

- ENGAGE, GRASP AND WORK WITH THEM



AALBORG UNIVERSITET

SAMARBEJDSFORM

- EKSTERNT TEAM UDVIKLINGSTEAM (5-6 MAND)
- 4 STUDENTERMEDHJÆLPERE
 - 2 UDVIKLERE
 - 2 DESIGNERE
- 2 PROJEKTLEDERE
 - UDVIKLING (BO)
 - BRUGERDRETVET INNOVATION (HANNE)



BRUGERDREVET INNOVATION

MÅL

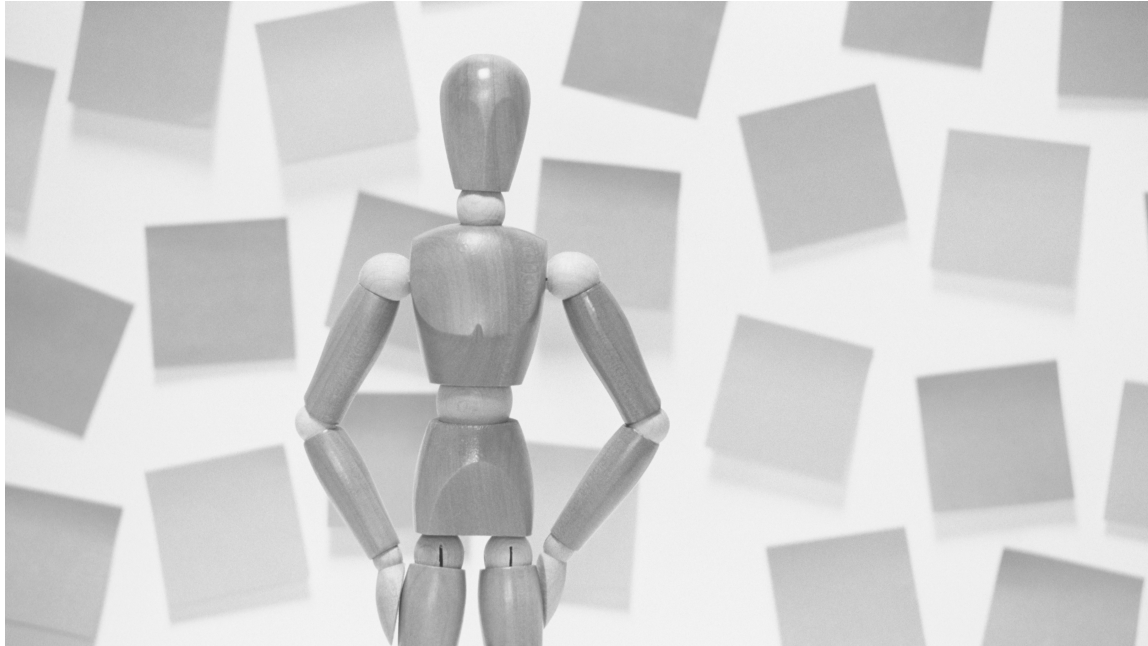
1. DREVET AF COMMUNITY
2. SYNLIGHED
3. MEDBESTEMMELSE



MIDLER

1. ROADMAP OG APP PORTAL
2. SOCIALE MEDIER
3. FORSLAG, AFSTEMNINGER OG
BESLUTNINGSPROCES





HOW TO STAY

IN CONTROL



AALBORG UNIVERSITET

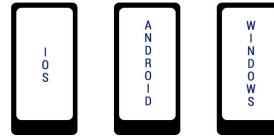
RETNINGSLINJER

- DESIGN MANUAL FOR APPS (AAU DESIGN)
- ALT SKAL UDVIKLES I XAMARIN – UDFRA DE PRINCIPPER VI SELV HAR BRUGT
- ALT KODE SKAL AFLEVERES I AAU'S GIT
- KODE OG APP ER AAU'S EJENDOM
- OPSPLITNING AF PROJEKT MELLEM LEVERANDØR OG STUDENTER (%)
- RIMELIG DOKUMENTION
- LEVERANDØR VEDLIGEHOLDER PRODUKTER FRA "CODE CAMPS"



UDVIKLINGSKONCEPT MED XAMARIN

PRÆSENTATIONSLAG



FORRETNINGSLOGIK



DATALAG

Web Services +



MOODLE, STADS, NYHEDER MED MERE



AALBORG UNIVERSITET

DESIGNKONCEPT



AALBORG UNIVERSITET



STUDY APP

VERSION 1.0



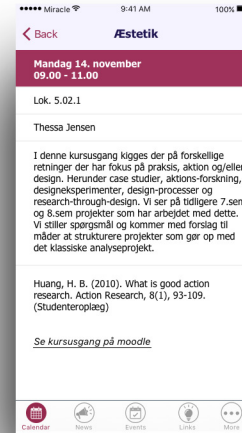
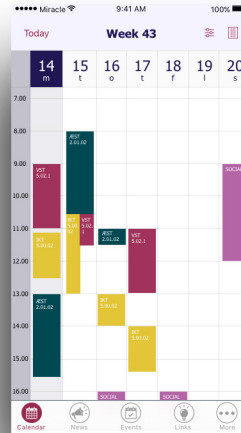
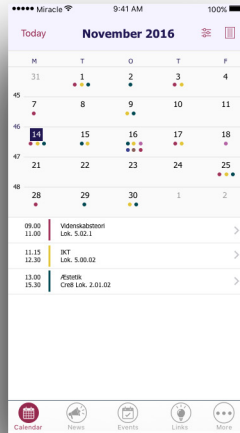
AALBORG UNIVERSITET

HVAD SKAL VÆRE NEMT (VERSION 1)

- KALENDER / SKEMA MED **MINE** STUDIEAKTIVITER
- FIND VEJ
- NYHEDSSTREAM
- ARRANGEMENTSTILBUD
- VIGTIGE LINKS
- PERSONALISERING AF APP



MAIN FEATURES I STUDY APP





VERSION 1.1

BOOKNING AF STUDIEPLADS



AALBORG UNIVERSITET



IDEER OG MEDBESTEMMELSE

USER DRIVEN INNOVATION



AALBORG UNIVERSITET

REFERENCE / OMDREJNINGSPUNKT



- HVILKE APPs FINDES
- INFORMATION OM PROJEKTET
- INVITATION TIL AKTIVITER
- OPSAMLING PÅ AKTIVITER
- SOCIALE MEDIER BRUGES TIL KOMMUNIKATION, VOTING MED VIDERE

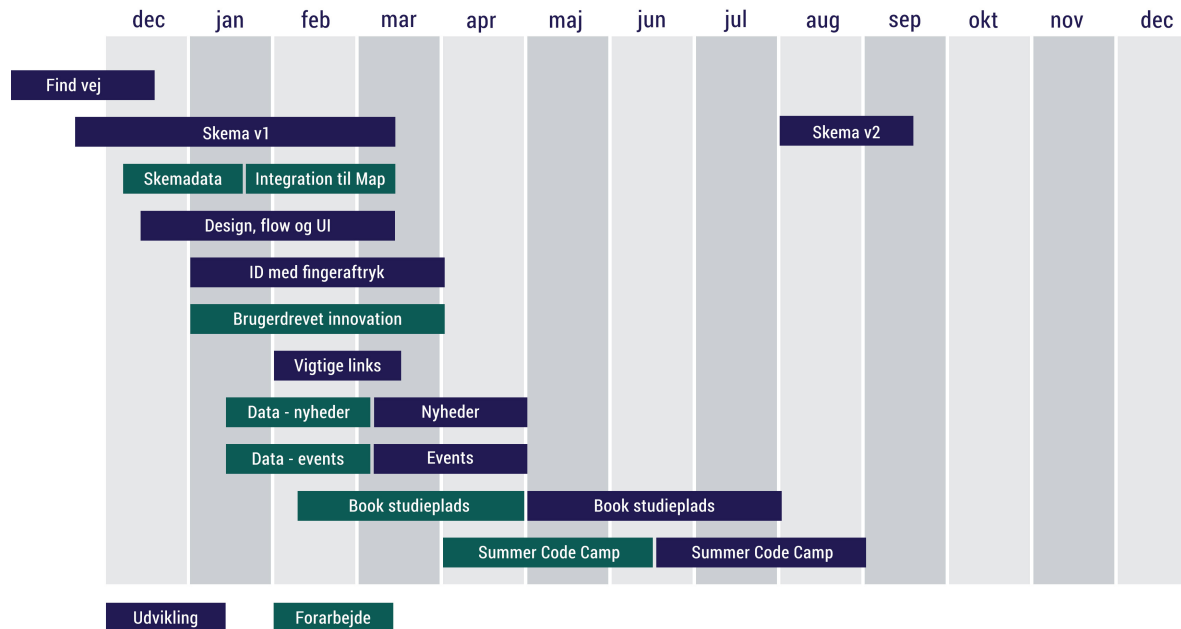


IDEER TIL VERSION 2

- EKSPORT / IMPORT TIL MOBILE KALENDERE
- AGENDA – DE STUDERENDES BLAD
- VIS MIN AAU PROFIL – “E-STUDIEKORT” (STADSDATA)
- VIS MINE KARAKTERER E-EKSAMENSBEVIS (STADSDATA)
- EKSAMENSTILMELDING
- PRINT – (SELVBETJENING, FEJLMELD, FIND, FYLD OP, SE SALDO)
- DAGENS MENU (BASERET PÅ LOKATION)



PLADS TIL NYE IDEER





HAPPY SUMMER CODE CAMP

KONCEPTUDVIKLING PÅBEGYNDT



AALBORG UNIVERSITET

KONCEPT

- WORK IN PROGRESS
- CONCEPT COMING UP



MIRACLE OG DIGITAL NATIVES



MIRACLE OG ITS





THE END



AALBORG UNIVERSITET