



Medarbejdermøde i AAU It Services 8. juni 2018

It-direktør Flemming Koch



ET UNIVERSITET - TRE LOKATIONER I DK

AALBORG 1974

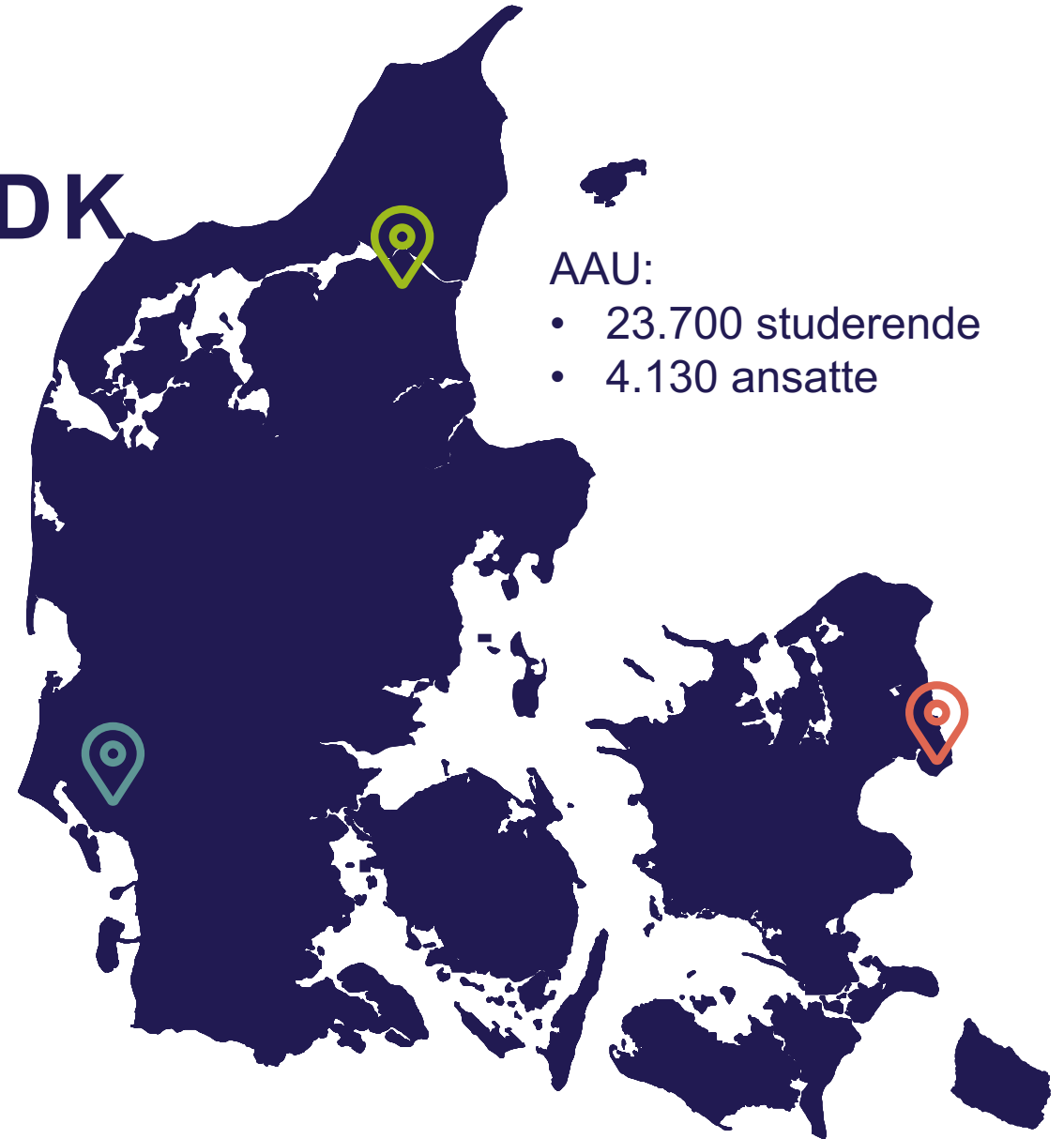
ca. 19.800 studerende og ca. 3.500 medarbejdere

KØBENHAVN 2012

ca. 3.300 studerende og ca. 520 medarbejdere

ESBJERG 2002

ca. 600 studerende og ca. 100 medarbejdere



AAU:

- 23.700 studerende
- 4.130 ansatte

AAU-FAKTA



FORSKNING & UDDANNELSE

- ▶ Humaniora
- ▶ Samfundsvidenskab
- ▶ Sundhedsvidenskab
- ▶ Ingeniør- og naturvidenskab
- ▶ IT og design



STUDERENDE

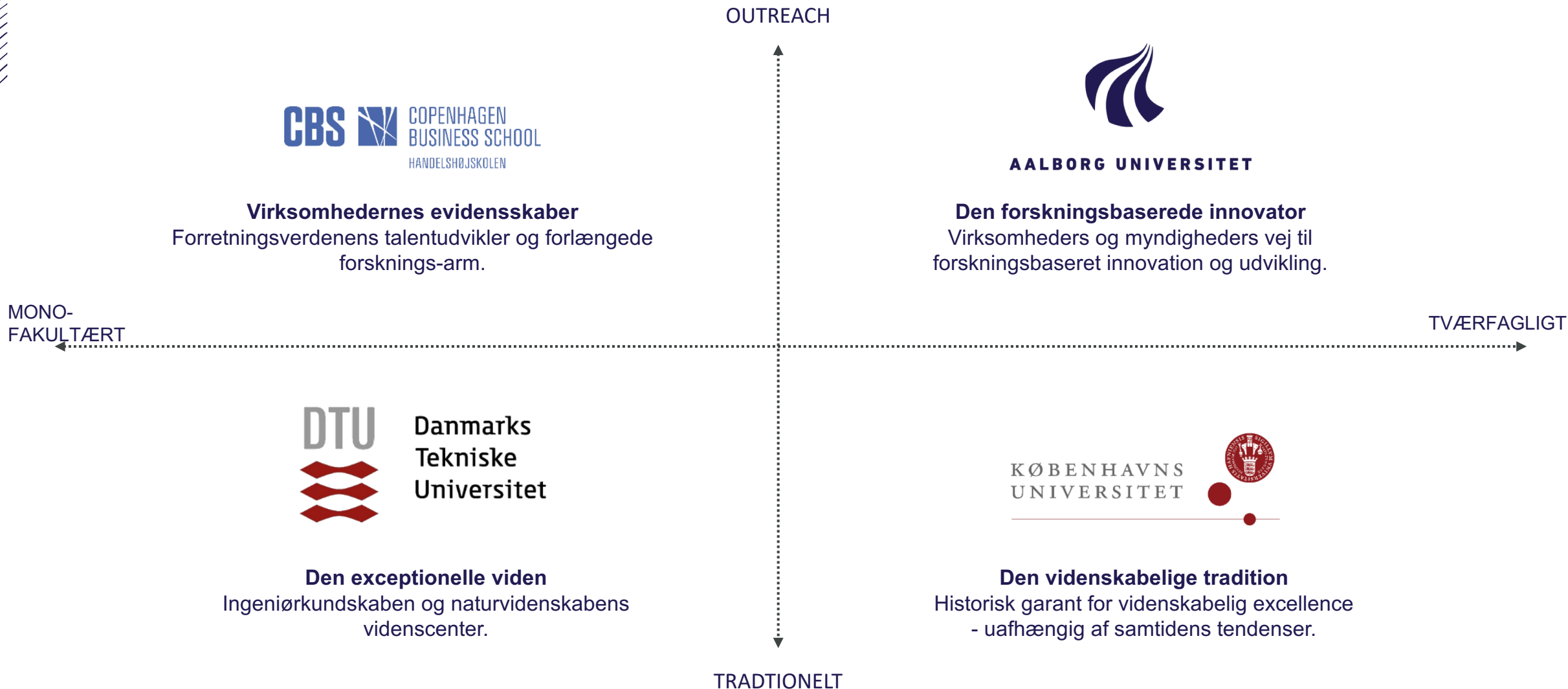
- ▶ **23.700** studerende
- ▶ **3.500** internationale studerende
- ▶ **57,6%** af AAU's kandidater får jobs i den private sektor



RESSOURCER

- ▶ **2.700** ansatte inden for forskning og uddannelse
- ▶ **875** internationale forskere
- ▶ **1.440** administrativt ansatte
- ▶ Samlet budget **2,9 mia. kr.**
 - ▶ Uddannelse: 1,3 mia. kr.
 - ▶ Forskning/myndighedsbetjening 830 mio. kr.
 - ▶ Ekstern virksomhed: 650 mio. kr.

POSITIONER I UNIVERSITETSLANDSKABET

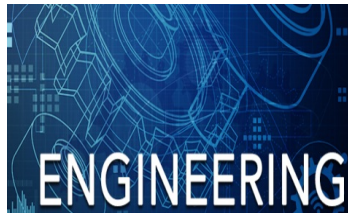


VORES VISION - HVOR ER VI I 2021?



- ▶ Strategi 2016-2021: Viden for Verden
- ▶ Vi fungerer og anerkendes som et universitet med en **unik profil** og med **høj kvalitet** i alle aktiviteter.
- ▶ Vi er internationalt anerkendt for **fremragende problem- og løsningsorienteret forskning**.
- ▶ Vi **udlever vores grundprincipper** for problem- og projektbaseret læring og er internationalt anerkendt for læringsformens dokumenterede resultater.
- ▶ Vi er en **attraktiv samarbejdspartner** for virksomheder, myndigheder og institutioner, og vores **videnssamarbejder er gensidige, fokuserede og særligt udvalgt**.

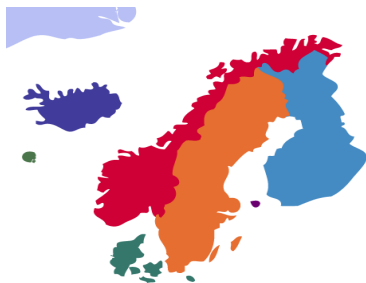
AAU - FORSKNING OG UDDANNELSE PÅ HØJT NIVEAU – SES I RANKINGS



AAU er nr. 4 internationalt indenfor ingeniøruddannelse
- Rapport fra MIT (2018)



AAU er bedste ingeniøruniversitet i Europa
- Inden for ingeniørvidenskab er AAU placeret som nr. 8 blandt verdens universiteter (U.S. News & World Report (2017))



AAU er det bedste unge universitet i Norden
- AAU er nr. 23 i verden blandt universiteter under 50 år (Times Higher Education (2018))

PROBLEM- OG PROJEKTBASERET LÆRINGSMODEL

- ▶ Studerende lærer bedst ved at anvende teori- og forskningsbaseret viden aktivt i deres arbejde med problemstillinger.
- ▶ Læringsmodellen understøtter udviklingen af de studerendes kompetencer inden for kommunikation og samarbejde.
- ▶ De studerende lærer at arbejde analytisk og resultatorienteret.
- ▶ PBL giver de studerende redskaber til selvstændigt at tilegne sig viden på et højt fagligt niveau.
- ▶ PBL giver mulighed for at samarbejde med eksterne partnere om løsning af faglige problemer.



AAU - UDDANNELSE



AAU skaber uddannelse i dialog med omverdenen

- Ca. **50%** af alle afgangsprojekter på AAU gennemføres med virksomheder
- AAU's kandidater får flest ECTS-point ud af projektorienterede forløb med virksomheder



Kandidaterne er hurtigt færdiguddannede

- AAU's kandidater er **næsten 10 måneder hurtigere færdige** end på andre danske universiteter



Stor andel i privat beskæftigelse

- AAU får i gennemsnit **55,6 %** af kandidaterne i privat beskæftigelse

AAU – FORSKNING OG INNOVATION

- ▶ Danmarks digitale universitet – højest rangerede datalogiforskningsmiljø i Danmark
- ▶ Førende IT-forskningsmiljøer inden for big data, antennteknologi, IoT, cyber physical systems og kunstig intelligens
- ▶ 25 % af optaget på danske universiteters it-uddannelser
- ▶ Stigende fokus på tværvideenskabelig forskning
- ▶ Stærke virksomheder som GomSpace og Netcompany udspringer af AAU
- ▶ Ny Science and Innovation Hub under etablering

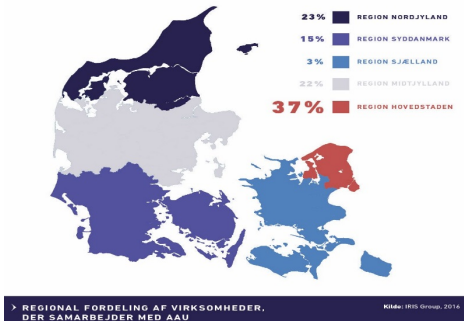


AAU - ERHVERVSSAMARBEJDE



Skaber værdi for forskningsmidlerne

- AAU har mere end **3 gange** så mange forskningsaftaler med virksomheder per mia. kr. brugt på forskning sammenlignet med et gns. af de øvrige universiteter
- AAU har 10 gange så mange licens-, salgs-, og optionsaftaler per milliard investeret i forskning som de øvrige universiteter under ét



AAU samarbejder med hele Danmark

- AAU har samarbejder med virksomheder i hele Danmark
- Den største andel af virksomhedssamarbejderne ligger i hovedstadsregionen (37%)

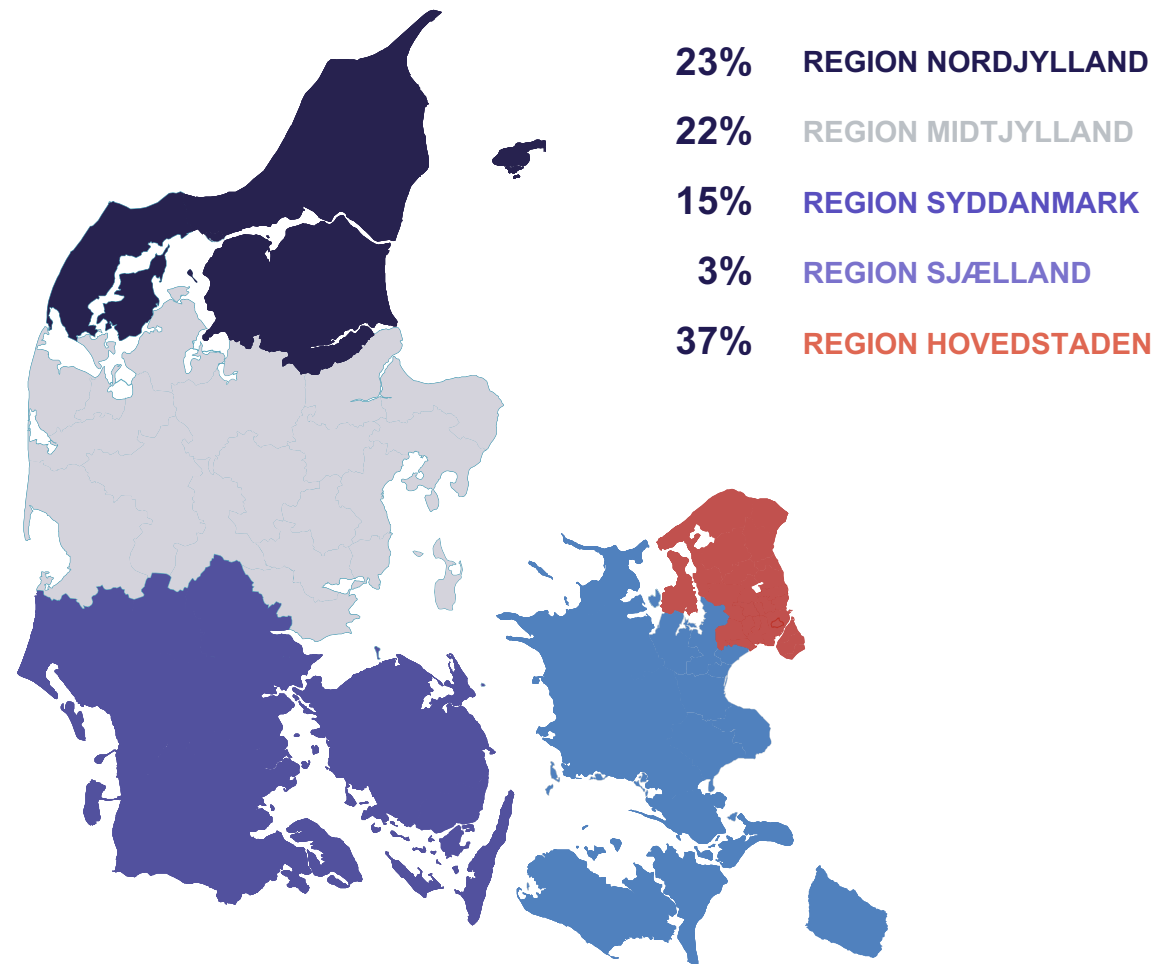


AAU uddanner innovative medarbejdere

- Ca. 80 % af de innovationsansvarlige hos virksomhederne finder AAU's kandidater "gode" eller "meget gode"

FORDELING AF VIRKSOMHEDER, DER SAMARBEJDER MED AAU

- ▶ Ifølge en rapport fra Dansk Industri (2018) er Aalborg Universitet det danske universitet, der er bedst til at samarbejde med virksomhederne.
- ▶ AAU samarbejder med virksomheder i hele Danmark.
- ▶ AAU indgik i perioden 2010-15 i gennemsnit årligt ca. 400 forskningssamarbejdsaftaler med private virksomheder.
- ▶ AAU har en høj andel af industrivirksomheder og IT-virksomheder blandt vores samarbejdspartnere.
- ▶ 30% af AAU's samarbejdsvirksomheder har en høj FoU-intensitet.



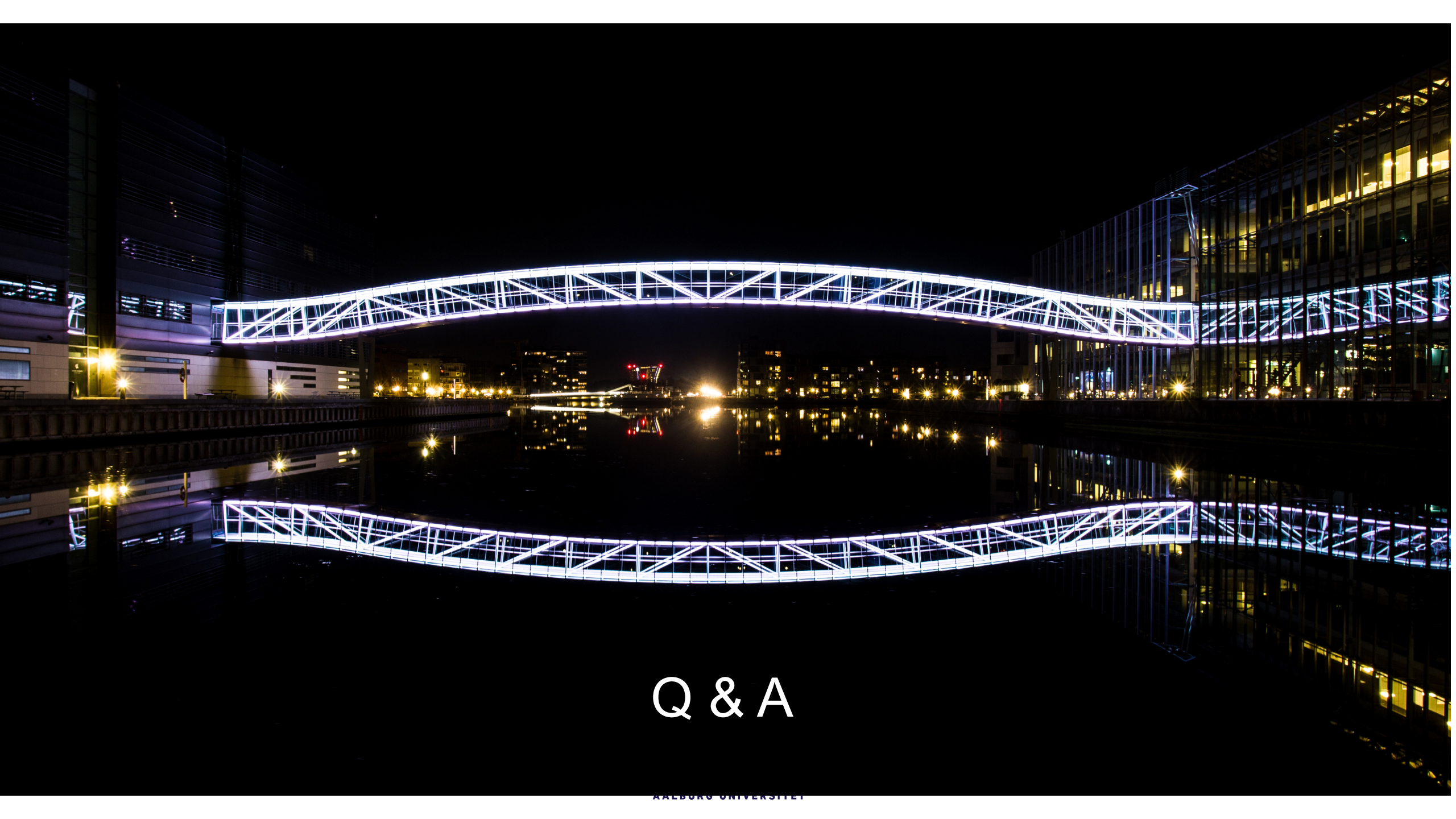
A photograph of a modern architectural complex at dusk. A large, multi-story building with a mix of glass and light-colored panels is illuminated from within. A prominent feature is a long, blue-lit pedestrian bridge that spans across a body of water. In the foreground, a paved promenade with a tree and a small light fixture is visible. The sky is a deep blue, and the water reflects the lights from the buildings and bridge.

**Oversigt over
messestandene og
kollegerne på standene**

Stande

- ▶ Digitaliseringsstrategien
- ▶ ITS mission / vision
- ▶ DISC-profiler
- ▶ Research Data Services
- ▶ Principper for it og digitalisering på AAU
- ▶ Besøg datacenteret
- ▶ Brugertilfredshed
- ▶ Test-strategier / Handover
- ▶ GDPR





Q & A