



**ITS TEMAMØDE
SØGEMASKINE + SAM**



AAU Søgemaskine

Bo Hvass Pedersen – Katja Riddersholm Nielsen



AALBORG UNIVERSITET



Hvorfor en ny søgemaskine

- ▶ Google stoppede med at udbyde GSA
 - ▶ Kontraktudløb 1/10-18
- ▶ Bedre brugergrænseflade
 - ▶ En gruppe af studerende påviste brugervenlighedsproblemer
 - ▶ Løsningen var ikke mobilvenlig
 - ▶ Løsningen kunne ikke sprogstyres
- ▶ Søgning på andre typer data (ikke kun websider)



Eksempler - filtrering

Sök - Göteborgs universitet

https://www.gu.se/?siteSearch=true&searchText=digital%20design

English | Lyssna | Bibliotek | Studentportal | Medarbetarportal | AÖ

digital design

UTBILDNING FORSKNING OM UNIVERSITETET KONTAKT

Göteborgs universitet / Sök

Sökresultat

Sortera Relevans

Visar 1 - 10 av 2 328 träffar på **digital design** inom Hela universitetet.
Sortering: Relevans

Publikationer - Högskolan för design och konsthantverk

Högskolan för design och konsthantverk
Publikationer Avhandlingar presenterade vid HDK Helena Kraff 2018 Exploring pitfalls of participation and ways towards just practices through a participatory design process in Kisumu, Kenya (fulltext) ...

Digital Infrastructures - Tillämpad informationsteknologi

Tillämpad informationsteknologi
Digital Infrastructures The Digital Infrastructure Research Group conducts research on the increasing digitalization of the modern society. Together our aim is to leverage organizations' digital so to ...

Kalendarium - Högskolan för design och konsthantverk

Högskolan för design och konsthantverk
Kalendarium Gothenburg Design Festival 2018 Tid: 2018-10-22 kl 12:00 Evenemangstyp: Socialt Gothenburg Design Festival är en öppen läroplats som vänder ut och in på universitetet. Genom utställningar, ...

Sök till Design, 180 hp - Högskolan för design och konsthantverk

Högskolan för design och konsthantverk
Sök till programmet Anmäl dig till programmet på antagning.se Ansökningsperiod: 22 Januari - 1

Sök inom

- Hela universitetet 2328
- Studentportalen 93
- Medarbetarportalen 318
- Nyheter 69
- Kurser & Program 11
- Personer 0
- Evenemang 32

Filtrera

Innehållstyp

- Alla
- Websida
- Dokument

Har du förslag eller synpunkter?

För att förbättra vår söktjänst vill vi veta vad som fungerar bra eller inte.
Idé, förslag eller klagomål *

Search - Stockholm University

Stockholms universitet [SE] | https://www.su.se/english/search?cludoquery=digital%20design&cludopage=1&cludorefpt=Stockholm%20University&cludorefurl=https%3A...

Listen | A-Z | Svensk webbplats | Other languages | Press & Media

Start Education Research Collaboration Departments Library About Us

digital design

Stockholm University > Search

All results from su.se (2838) Faculty and Staff (49) Education (166) Research (1963) Publications (107)

Your search for **'digital design'** returned **2838** results

Digital System Construction I - Stockholm University

This course covers essential topics in **digital** system **design**, and provides the skills necessary to **design**, implement, analyze and verify **digital designs** in integrated circuits, using computer-aided **design** tools and high-level hardware description language....Laboratory work is an important part of the course, and exercises of increasing complexity provide experience in VHDL programming, **design** simulation, synthesis, implementation and testing.
https://www.su.se/english/search-courses-and-programmes/fl-4003-1.412737

Hur påverkar digitala lärlplattformens design lärandet? - Centrum för universitetsläranutbildning

Flera forskare ser självstudier och ökat användande av **digitala** resurser som ett svar på frågan hur vi ska hantera dessa utmaningar....Den **digitala** lärlplattformen blir allt viktigare inom högre utbildning och vi borde satsa mer på att utveckla lärlplattformens **design** samt använda den mer pedagogiskt....Stöttning av skrivande i ett digitalt diskussionsforum: Kan den **digitala** lärlplattformens kursdesign utvecklas genrepagogiskt?
https://www.su.se/ceul/forskning/aktuell-hogskolepedagogisk-forskning/hur-paverkar-digitala-larplattformens-design-larandet-1.373238

Game Design Practices - DSV, Department of Computer and Systems Sciences - Stockholm University

We place particular focus on the **design** methods that are used when the gameplay experience is in focus, for example, how a particular desired game experience is described and communicated to





Udvælgelse af søgemaskine og leverandør

- ▶ Deltaget i seminarer og konferencer
- ▶ Produktfremvisninger
 - ▶ Findwise (i3)
 - ▶ Ankiro
 - ▶ Cludo
 - ▶ Netmester





Proces

- ▶ Udbud gennem udbudsportal (DIS)
- ▶ 3 kandidater til præsentation
- ▶ Tildeling den 14/6 - 2018
- ▶ Udbuddet vundet af Trifork med Swiftype som search engine



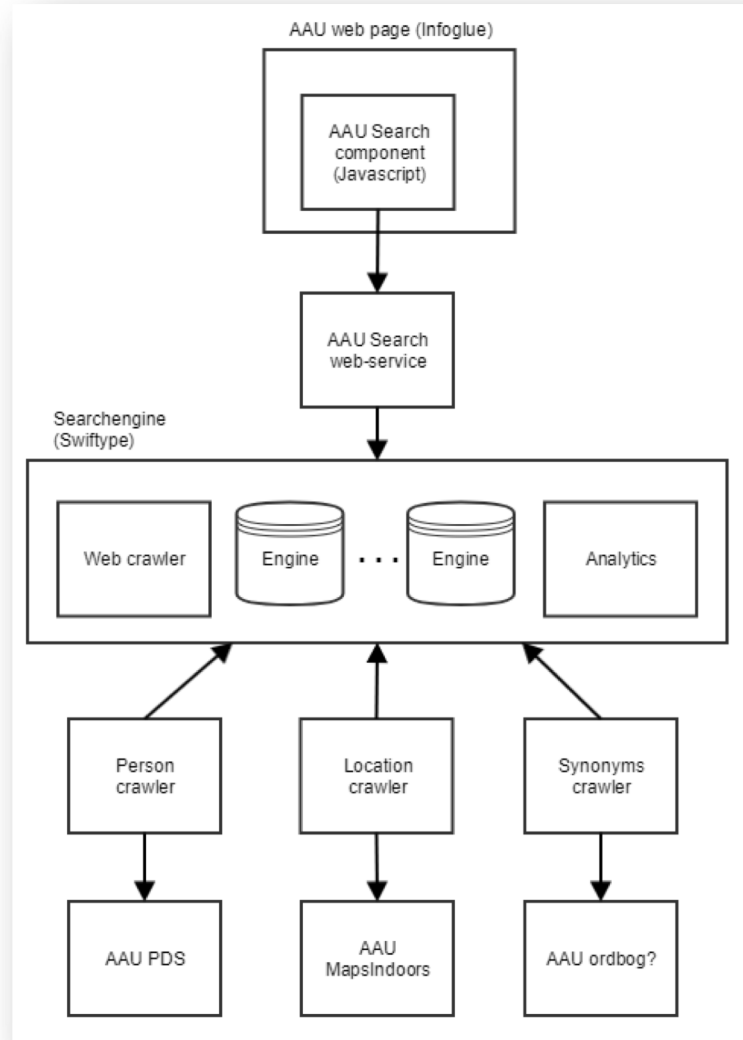


Nye features (MVP)

- ▶ Filtrering
- ▶ Søgning på lokale hjemmesider
- ▶ Sprog
- ▶ Søgning i lokationer
- ▶ Mobilvisning
- ▶ Ændring af menubar på alle IG sider



Teknik





Design

Interaktive protyper

- ▶ Mobil: <https://invis.io/5DMUV94CYAM>
- ▶ Web: <https://invis.io/NCMD4LPFT9Z>



**SØG ER ET
DRØMMEPROJEKT**



Search Engine - Aalborg University

I can't find it!

A User-Centered Evaluation of the AAU Search Engine

Result 1-2 of 2



Group 5

Information Studies

NYHED

nyhed.
www.aau.dk/uddannelser/nyheder/vis-nyhed/ti-gode-raad-til-specialeskrivere.cid381495

NYHED

... nyhed; /. Menu. Aalborg Universitet; /. uddannelser; /. Nyheder fra Studievejledningen; /. nyhed; /. Vejledning til grønlandske studerende. ...
www.aau.dk/uddannelser/nyheder/vis-nyhed/vejledning-til-groenlandske-studerende.cid331783
[More results from <https://www.aau.dk/uddannelser/nyheder/vis-nyhed>]

Projektsamarbejde

- ▶ Loganalyse, spørgeskema og tænke-højt test
- ▶ De to søgefelter forvirrede
- ▶ Beskrivelserne af hjemmesiderne forvirrede
- ▶ Bedste resultat øverst
- ▶ Autosøgeforslag
- ▶ Sprogskifte
- ▶ Hastighed
- ▶ Destinationssidens URL skal vises



**Nothing beats
Google's algorithm**

Et søgefelt og filtrering

Hvilken pakke åbnede vi så?

- ▶ Et lækkert og ofte brugervenligt interface
- ▶ En masse indstillingsmuligheder
- ▶ Fantastisk mulighed for at ranke manuelt
- ▶ Tilføjelse af synonymer som sæt
- ▶ Godt supportsystem hos leverandøren

15

it service

Aliases

it afdeling × it services × it-afdeling × itafdeling × its ×

Results

ADD A RESULT

AAU It Services
IT-systemer, [services](#) og vejledninger • Er du ny studerende? Kom godt fra start med Moodle, wifi-setup, brugernavn m.m. IT-systemer, [services](#) og vejledninger Find

AAU It Services
About AAU [It Services](#) • IT start for new students IT systems and instructions Find instructions for the it systems Support support@its.aau.dk +45 9940 2020 Monday-





Ulemperne ved begrænsede trialversioner

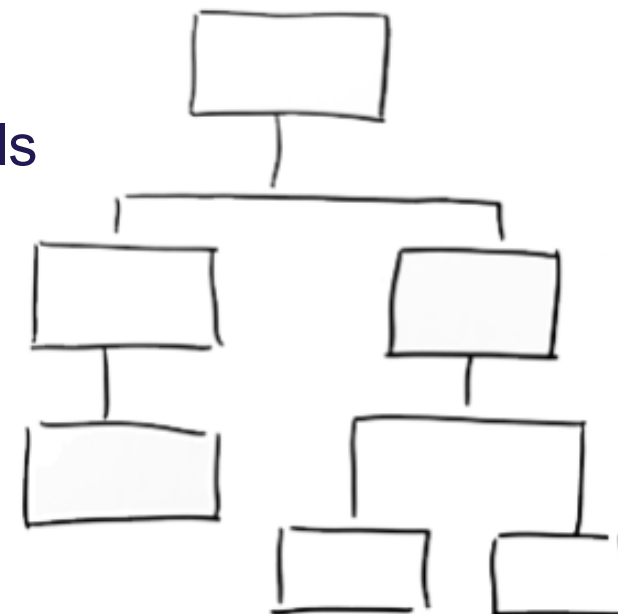
- ▶ Begrænsning i trialversion: 1 domæne med maks 5.000 sider
- ▶ Svært at opdage systemers mangler
- ▶ Svært at undersøge, om de er skalerbare
- ▶ Svært at estimere på arbejdsbyrder

- ▶ Ønsker til fremtidige projekter:
 - ▶ Udtryk ønske om adgang til fulde versioner i en begrænset analysefase
 - ▶ Få referencer på kunder, som matcher os



Algoritmen overraskede

- ▶ Foretrak indhold placeret i laveste niveau
- ▶ Foretrak nyheder, arrangementer, filer, publikationer og testimonials
- ▶ Foretrak lokationer
- ▶ Tjekkede ikke indgående links
- ▶ Forsider kunne ikke findes



Hvad gjorde vi så?

- ▶ Personer blev vægtet højere (og skal vægtes endnu højere)
- ▶ Vægt til forsider og uddannelsesforsider
- ▶ Visning af overskrifter på nyheder, arrangementer, håndbog og stillinger
- ▶ Vægtning mellem de enkelte hjemmesider (1-10 point)
- ▶ Udeluk bestemte sider fra indekset: fejlside, rss, sitemap etc.
- ▶ Fjerne bestemte lokationstyper
- ▶ Afvent med at tilføje VBN
- ▶ Indsatte sitemaps på alle sites
- ▶ Tilføjede synonymmer baseret på data fra den tidligere søgemaskine





Søgemaskinen er ikke bedre end vores indhold

- ▶ Alle uddannelser er rettet til i Studieguiden
- ▶ Afholdt workshop og undervisning for Studieservice og Håndbogsredaktører
- ▶ Alle hovedredaktører er blevet opfordret til at gøre deres sidetitler og metabeskrivelser mere præcise
- ▶ Opfordring til at melde synonymer og forkortelser ind
- ▶ CSS blev opdateret





Brugerne

- ▶ Nyt er svært for mange
- ▶ Prioriteret telefonisk support
- ▶ Lidt andet brugsmønster end ventet

- ▶ Der er forskellige målgrupper



Test

- ▶ Man kan aldrig teste i bund
- ▶ Hele teamet testede fordelt nærmest over fulde døgn inkl. weekender i ugerne omkring launch
- ▶ Leverandøren arbejdede med fejlrettelser hver dag
- ▶ Vi testede derefter fejlrettelser
- ▶ Live Search
- ▶ Brugerne finder altid fejl pga. andre søgemønstre, navigationsmønstre, browserindstillinger, plugins etc.

RECENT SEARCHES	
Sine Sø	now
tim	now
tihm	now
mette vinter larsen	now
RES	now
thi	now
nina værum	now
aau håndbog	now





Eksempler på rettelselser efter launch

Foretagede rettelselser

- Medarbejdernumre på visitkort
- Medarbejdernumre 3. parts cookie indstilling
- Medarbejdersøgning viste kun 10 resultater
- Mindre vægt til filer
- Større vægt til medarbejdere
- Mindre vægt til lavtplaceret indhold
- Synonymrettelselser og ranket indhold

Eksempler på kommende rettelselser

- Ikke-lønnede ansatte
- Øget vægt til medarbejdere
- Søge i ufuldstændige mail-adresser
- Medarbejderes kaldenavne





Visioner

- ▶ At kunne give webredaktørerne tilpasset søgedata
- ▶ At lave personlig søgning, når interne brugere er logget ind
 - ▶ At kunne søge i beskyttet indhold fx Intranets, Teams og Yammer
 - ▶ Søg på tværs af AAU systemer
 - ▶ Dashboards med præfererede kilder/indhold





Hvad ville vi gøre anderledes

- ▶ Vurdering af tilbud på udbudsmaterialet ER vanskelig
- ▶ Mere information direkte til brugerne omkring forbedringer og tiltag
- ▶ Sikre en økonomi til opfølgning, når vi arbejder med MVP og agil tilgang





Teamet

- ▶ Fantastisk samarbejde - også med leverandør
- ▶ Jira og vores "nye" processer har virkelig understøttet samarbejdet
- ▶ Konstruktiv tilgang
- ▶ Ryddede kalenderen til test og launch
- ▶ Vi er så stærke, når vi puljer vores kompetencer og hjælper hinanden



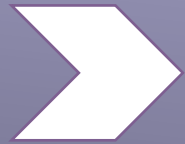


SAM

Louise Danielsen – Klaus Kilt



ITS tema møde - SAM



Hvad er SAM (Software Asset Management)?

- SAM service på AAU - baggrund
- Status på udviklingen af den nye service
- Hvordan kommer vi videre?



ITS tema møde – Hvad er SAM (Software Asset Management)?

All the infrastructure and processes necessary for the effective management, control and protection of the software asset within the organization, throughout all stages of their lifecycles.

- The ITIL guide to Software and IT asset management, 2nd ed. -

”Software” i ovenstående kontekst er defineret som:

”All the software required to support the provision of IT services, incl. application software, firmware, fonts, system software, source code, etc. All sources of software are covered, incl. commercial/proprietary, open-source and those developed in-house.”



ITS tema møde – Hvad er SAM (Software Asset Management)

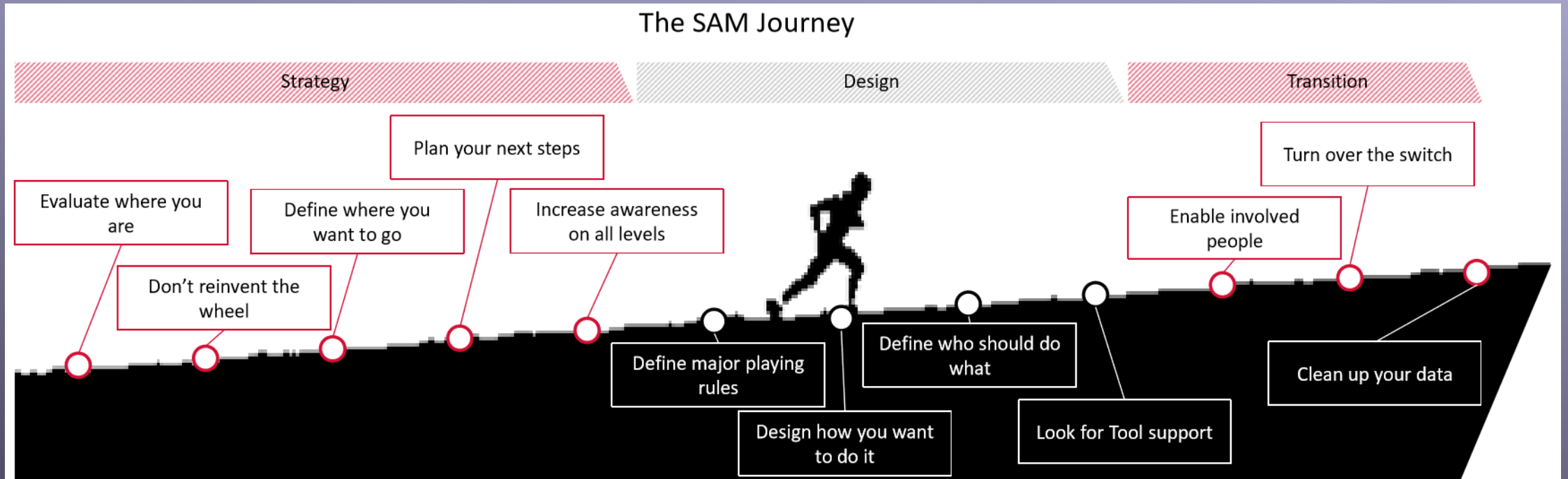
Hvilke processer er relevante for/i SAM?



- Afklaring af behov
- Anskaffelse/udvikling
- Levering
- Registrering/dokumentation
- Test
- Deployment
- Upgrade/downgrade
- Change management
- Redeployment
- Udfasning
- Opbevaring
- Afskaffelse
- Osv.....



ITS TEMA MØDE – HVAD ER SAM (SOFTWARE ASSET MANAGEMENT)?

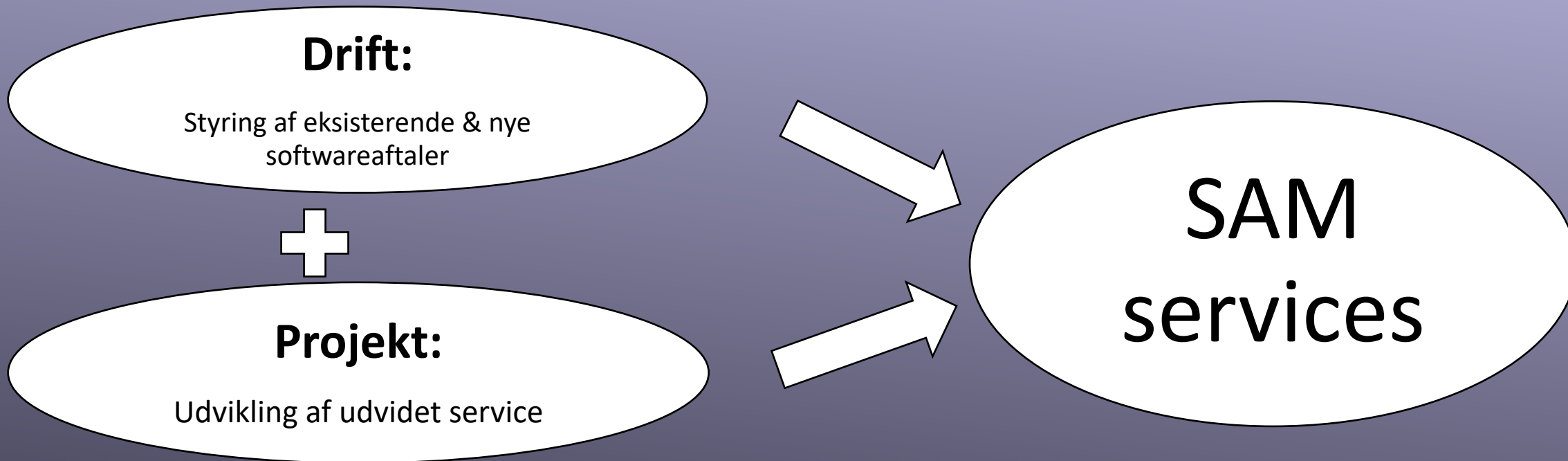


© SoftwareONE 2018



ITS TEMA MØDE – HVAD ER SAM (SOFTWARE ASSET MANAGEMENT)?

SAM teamet i ITS har 2 overordnede fokus områder:



Drift (Software Contract management) og Projekt indsats er to parallelle processer og forventes på sigt at lede til at ITS kan tilbyde denne udvidede service via ITS Service katalog.



ITS tema møde - SAM

- Hvad er SAM (Software Asset Management)?

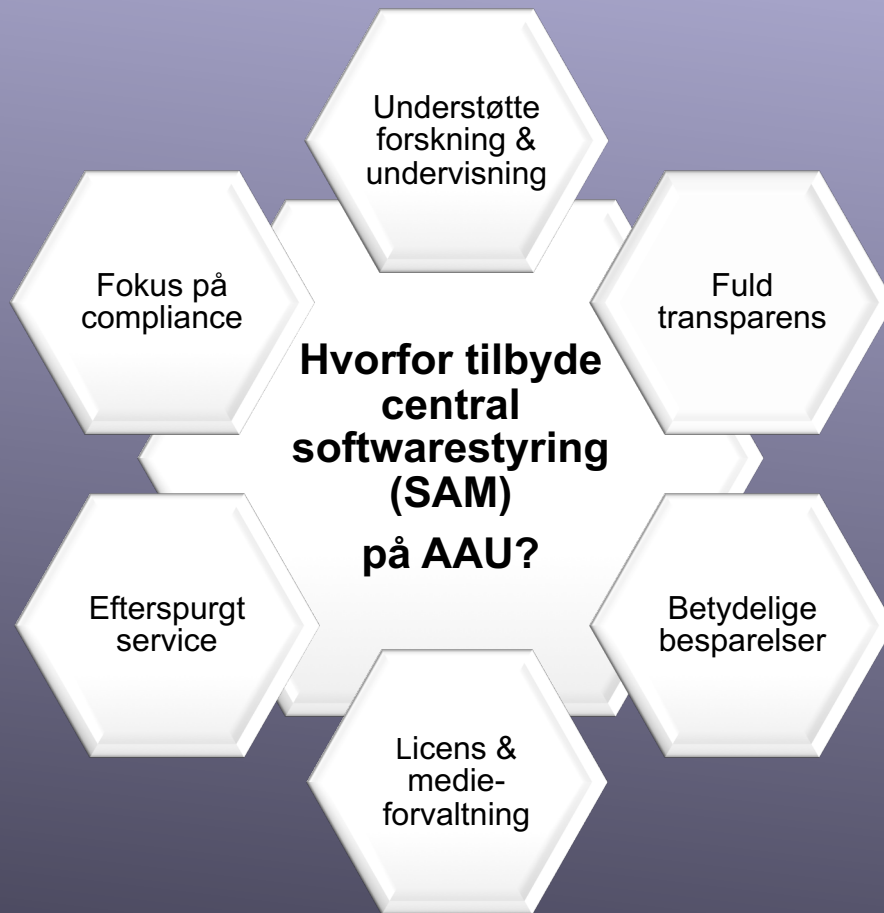


SAM service på AAU - baggrund

- Status på udviklingen af den nye service
- Hvordan kommer vi videre?



ITS tema møde – SAM service på AAU - baggrund



ITS tema møde – SAM service på AAU - baggrund

Følgende koncept blev fremlagt og godkendt af den administrative ledergruppe 2.nov 2017

- Rådgivning omkring licensmodeller, produktalternativer og optimeringsmuligheder
- Rådgivning og fortolkning af licensbetingelser, SLA-,NDA- og databehandleraftaler.
- Rådgivning omkring konsolidering af eksisterende softwareaftaler på tværs af områder, herunder mulighed for CAMPUS aftaler.
- Licens og medie forvaltning, herunder drift af software medie database og licensservere
- Operationelt indkøb på eller uden for eksisterende aftaler (med fokus på indkøb igennem AAU's e-handels system under hensyntagen til AAU's indkøbspolitik, og dermed underlagt de forpligtelser ITS har, som kategoriansvarlig på softwareområdet)
- Registrering af produktet i ITS' kommende SAM database der sikrer synliggørelse for alle Assistance til aftaleejere i forbindelse med audits
- Formidling af aftale og produktinformation til alle relevante interessenter via SAM databasen.



ITS tema møde – SAM service på AAU - baggrund

Er SAM service for hele AAU?

Ja & ITS er serviceejere



ITS SAM service - Grænseflader & forretningsområder



A:

- Afklaring gennem behovsanalyser.
- Etablering af økonomimodeller.
- Support til revision (Audit)
- Aftalerådgivning

B:

- Samarbejde med andre universiteter for at opnå nationale aftaler.

C:

- Juridisk bistand
- SLA rådgivning

D:

- Anvendelse af kurser som en del af en licensaftale, samt dialog vedr. aktuelle kurser som vi evt. kan forhandle med i en licensaftale



E:

- Information til IFS vedr. etablering af tilgængelighed af software.
- Information til Support vedr. first line support af produkter.
- Information til Supply vedr. indkøb af standard produkter under aftaler
- Aftalerådgivning

F:

- Aftaleforhandling med producenter og/eller leverandøre.
- Bistå ved producentens krav om revision.

G:

- Dialog vedr. indkøb, udbud mm.
- Indhentning af statistikker mht. ansat/stud. til brug i aftaler

ITS tema møde - SAM

- Hvad er SAM (Software Asset Management)?
- SAM service på AAU - baggrund

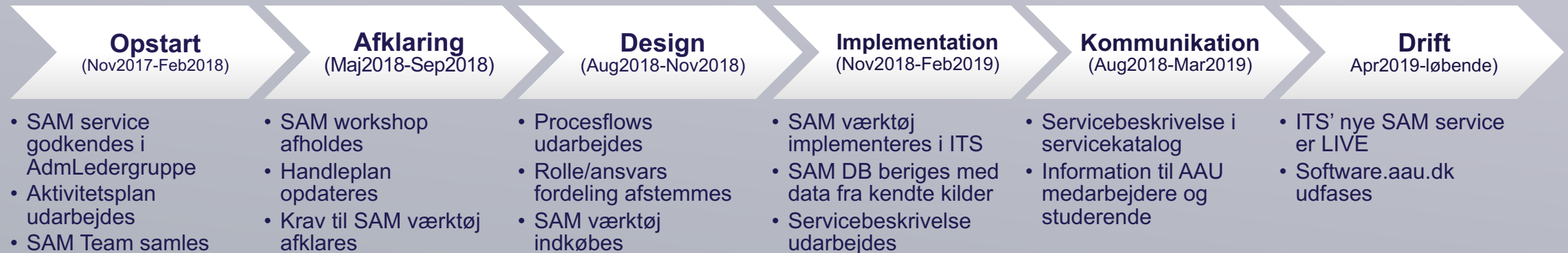


Status på udviklingen af den nye service

- Hvordan kommer vi videre?



ITS TEMA MØDE - STATUS PÅ UDVIKLINGEN AF DEN NYE SERVICE



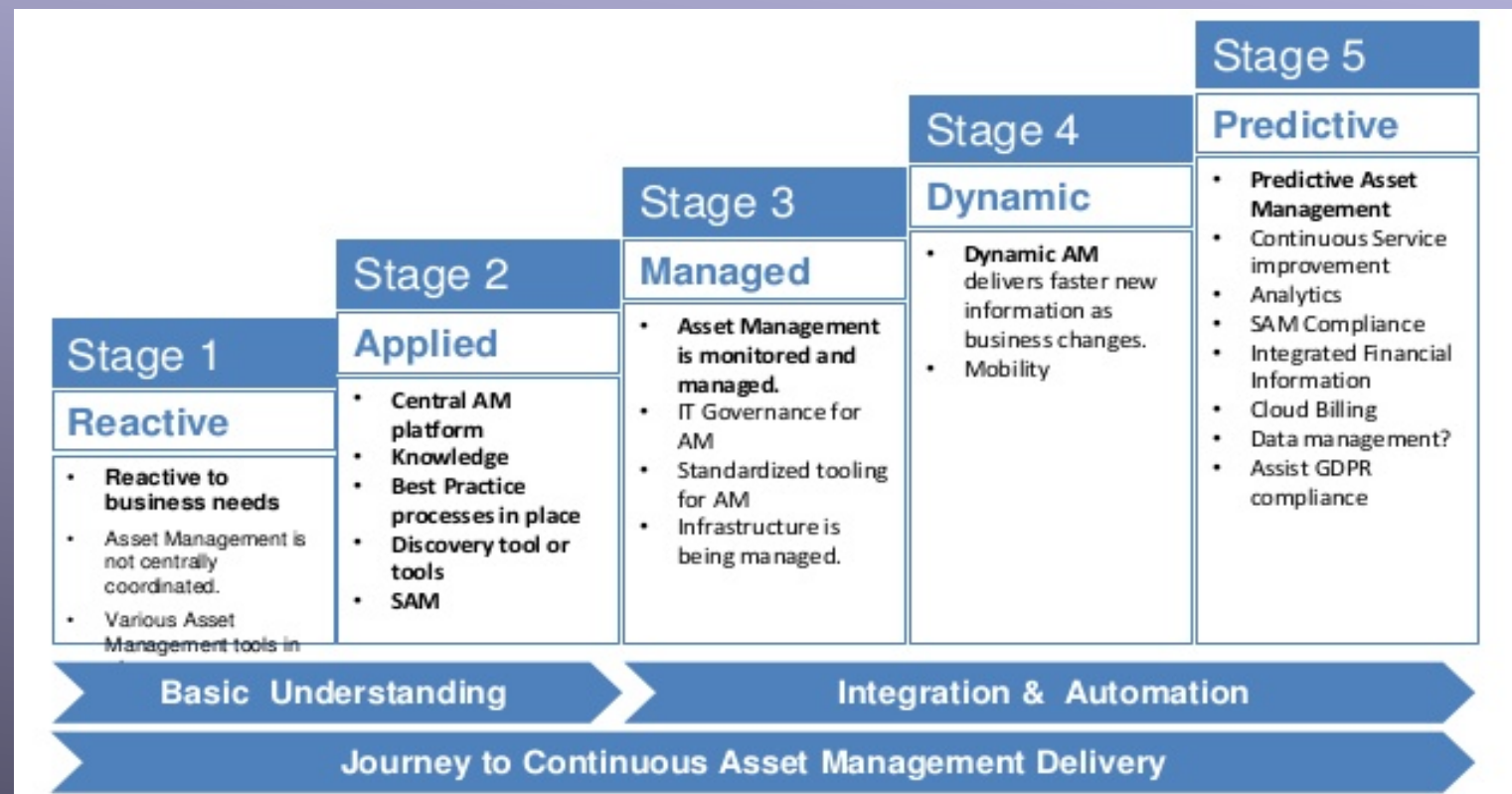
ITS tema møde - Status på udviklingen af den nye service

Iflg udarbejdet rapport (*AMpartner - workshop maj 2018*) er følgende anbefalet:

- Sikre anvendelse af SAM processer på tværs af afdelinger i organisationen
- Opnå overordnet ledelse opbakning
- Review, optimere og dokumentere processer
- Implementere et værktøj til Software Asset Management, som inkluderer effektiv kvalitativ software genkendelse
- Automatisere dataindsamling ved anvendelse af agent til scanning
- Etablere integration til andre datakilder for at opnå synergi og værdi på tværs af afdelinger



ITS tema møde - Status på udviklingen af den nye service

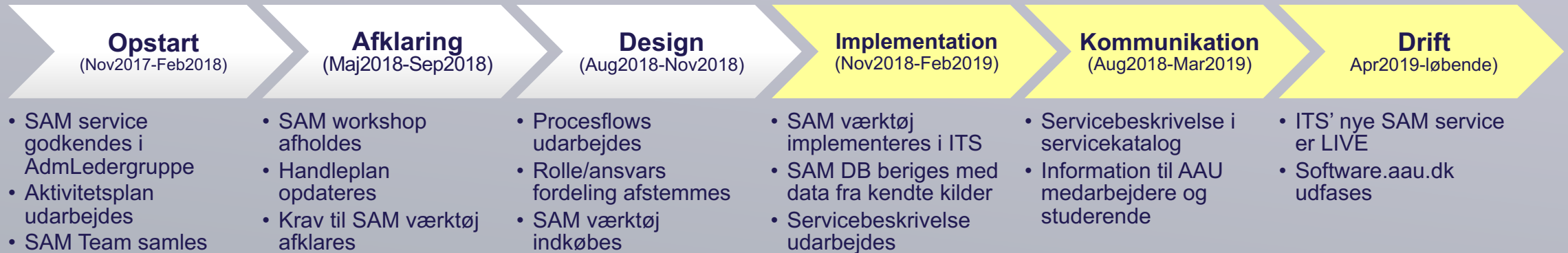


Det vurderes at AAU samlet set ligger på modenhedsniveau 1, dog er der enkelt områder hvor modenheden er højere på niveau 2 og 3.

(kilde: "AAU SAM analyse rapport" AM partner)



ITS TEMA MØDE - STATUS PÅ UDVIKLINGEN AF DEN NYE SERVICE



ITS tema møde - SAM

- Hvad er SAM (Software Asset Management)?
- SAM service på AAU - baggrund
- Status på udviklingen af den nye service



Hvordan kommer vi videre?



ITS tema møde - Hvordan kommer vi videre?

- Analyse projekt med Cireson
- Arbejde med modenhedsniveau og processer
- Arbejde med Rolle/ansvarsfordeling (håndbog for systemejere)

