

HVEM ER ITSSA?

LEDERE

- Flemming Koch - Formand
- Michael Collin (Support)
- Thomas Krumbak (Strategi og portefølje)

MEDARBEJDERE

- Birthe Riis Kennedy – Næstformand (Projekt og udvikling)
- Hans Ove Manøe (Support)
- Helle Høilund (Infrastruktur)
- Camilla Ladegaard Andersen (Projekt og udvikling)
- Charlotte Bæk Holmstrup (Strategi og portefølje)

SEKRETÆR FOR UDVALGET

- Peter Nørkjær (Sekretariatet)

HVEM ER ARBEJDSMILJØUDVALGET I ITS?

AAU's arbejdsmiljøorganisation er stedet, hvor ledelse og medarbejdere samarbejder om at udvikle og sikre et godt arbejdsmiljø på arbejdspladsen. Alle arbejdspladser i Danmark med mindst 10 ansatte skal have en arbejdsmiljøorganisation (AMO), hvor ledelse og medarbejdere samarbejder om at styrke arbejdsmiljøet. Arbejdsmiljøudvalget i ITS består pt af:

ARBEJDSGRUPPE 1 - SLV300, KLYNGE 4

- Michael Collin, ledelsesrepræsentant
- Gitte Leander Nielsen, medarbejderrepræsentant

ARBEJDSGRUPPE 2 - SLV300, KLYNGE 3

- Per Bach Sørensen, ledelsesrepræsentant
- Helle Høilund, medarbejderrepræsentant

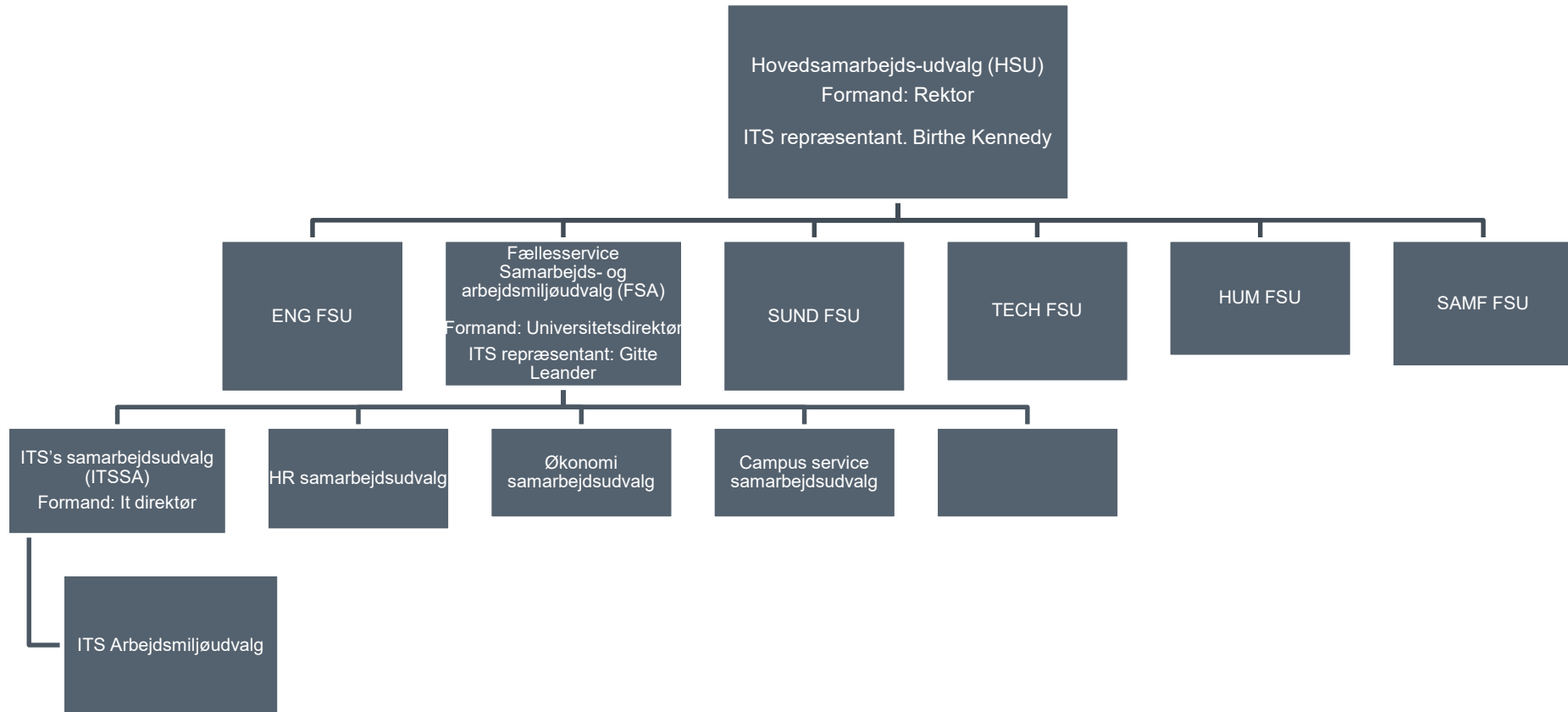
ARBEJDSGRUPPE 3 - NJV14 + FRB 7G

- Bo Hvass Pedersen, ledelsesrepræsentant
- Axel Kellerman, medarbejderrepræsentant

ARBEJDSGRUPPE 4 - SUP ONSITE

- Hanne Levisen, ledelsesrepræsentant
- Finn Banke, medarbejderrepræsentant

SAMARBEJDSORGANISATIONEN PÅ AALBORG UNIVERSITET



HVAD ARBEJDER ITSSA MED?

- 4 ordinære møder om året
- Ekstraordinære møder ved behov, f.eks. ved besparelser og organisationsændringer
- Indsatsområder mellem møderne, f.eks. medarbejderinterviews (efterår 2018) og forbedringsplaner ift. "Den gode arbejdsplads" (2019)
- Sparring og dialog mellem ledelse og medarbejdere

Er du tilfreds med din arbejdsplads?

Medarbejdertilfredsheden i IT Services ligger samlet set på 64% - Det kan vi gøre endnu bedre, og du har muligheden for at være med til at påvirke hvordan.

Hvad kan jeg få indflydelse på?

I ITSSA samarbejder medarbejder- og ledelsesrepræsentanter om at skabe en god arbejdsplads. Du kan her få indflydelse på større og mindre tiltag, som har betydning for vores hverdag i ITS. Vores direktør Flemming Koch er formand for ITSSA, og som medlem af ITSSA får du mulighed for at få taletid og indflydelse tæt på ITS ledelsen.

Dine input er vigtige!

Det er vigtigt både for os som medarbejdere og for ledelsen, at vi har det godt, når vi går på arbejde. Som medlem af ITSSA får du mulighed for at komme input til, hvad der skaber en god arbejdsplads for dig og dine kollegaer.

Hvordan kommer jeg med input til ITSSA?

- Overvej at melde dig til ITSSA næste gang, der er en ledig plads (Vær opmærksom på at medlemmer af ITSSA skal være medlem af en faglig organisation og udpeges af denne)
- Du er altid velkommen til at henvende dig til en af medlemmerne af ITSSA eller at skrive til itssa@its.aau.dk

Vi arbejder sammen

Overvejer du at blive en del af ITSSA?

Har du input til ITSSA?

Vil du være med til at arbejde konkret med handleplanen "Sociale tiltag"?

MEDARBEJDERINTERVIEWS EFTERÅR 2018

Fælles- nævnerne på baggrund af interviews

- Gode kolleger og opmærksom ledelse giver et godt arbejdsmiljø
- ITS opleves som en fleksibel arbejdsplads – det sætter vi pris på
- Den nære ledelse er vigtig som kilde til relevant information
- Den nærværende ledelse betyder meget i det daglige
- Strategier og handleplaner skal gøres nærværende og relevante
- ITS giver muligheder for spændende faglige opgaver og kompetenceudvikling

MEDARBEJDER- INTERVIEWS

**Efterår
2018**

Formål: Blive klogere på forskellige medarbejdergrubbers syn på, hvad der skaber en god arbejdsplads.

Næste trin: Diverse input tages med i ITSSAs arbejde

Interviews er foretaget af

**Hans Ove Manø
Hanne Lützow Kirk
Camilla Ladegaard Andersen**

**Birthe Riis Kennedy
Helle Høilund
Thomas Krumbak**

INTERVIEWS ER FORETAGET I FORSKELLIGE GRUPPER

Efterår
2018

- IT-tekniske specialister
- Support/Onsite Aalborg
- Samarbejde med eksterne konsulenter
- Nyansatte i ITS og/eller alternative fagligheder
- Unge (under 30, nyuddannet, elev, studentermedhjælper)
- Midt i livet
- Seniorer / 55+

SPØRGSMÅL

Efterår
2018

1. Hvad vægter du højest ift. en attraktiv arbejdsplads?
2. Hvilken arbejdsform trives du bedst med?
3. Hvilke forventninger har du til ITS som afdeling nu og fremover?
4. Hvilke forventninger har du til dit arbejdsindhold?
5. I lyset af digitaliseringsstrategien vil ITS de kommende år i en vis grad skifte form. Hvad er dine umiddelbare tanker herpå?
6. ITS som arbejdsplads, hvorfor skal man arbejde her? (Image)
7. Hvordan skaber vi en god arbejdsplads, der kan reagere på forandring og let kan tage opgaver ind/ud?
8. Hvordan oplever du at din faglighed sættes i spil i ITS?

ITSSA FORBEDRINGSPLANER 2019

Konkrete
forbedringsforslag
udvalgt på baggrund
af fællesnævnerne i
interviews

Konkrete forbedringsplaner for 2019 er:

- Seniorpolitik for ITS
- Faglig kommunikation
- ITS messe 2019: Kendskab på tværs af teams
- Checkliste til nærværende ledelse

- Sociale tiltag
- Onboarding af konsulenter

SENIORPOLITIK

**Tovholder:
Birthe R. Kennedy**

**Levering:
1. kvartal 2019**

Formålet med seniorpolitikken i staten og på AAU er at sikre:
Dialog mellem ældre medarbejdere og ledere om

- Generationsskifte
- Livsfase-afledte ønsker og behov

Kontinuitet og diversitet i alder, køn og etnicitet i medarbejdersammensætningen

ITS ledelsen vil positivt og fremadrettet arbejde for at understøtte og imødekomme de livsfasebetingede behov, der dukker op for seniorer. Formålet er at bibeholde aldrede medarbejders tilknytning til arbejdsmarkedet og sikre kontinuitet og diversitet i alder, køn og etnicitet i medarbejder sammensætningen.

1. Seniorer der fortsat både kan og vil bidrage samtidig med, at livsfase-afledte ønsker og behov imødegås
2. Viden registreres i det daglige arbejde kontrolleret og rettidigt, hvilket kan sikre kontinuitet
3. Et godt mix af alle aldersgrupper, køn og etnicitet i ITS, hvor der også løbende gøres plads til, at en ny generation med ny viden kommer ind på arbejdspladsen

Den 11. april 2019 var alle ITS ansatte over 60 år inviteret til informationsmøde om seniorpolitikken på AAU, herunder hvordan den fungerer i praksis i ITS.

FAGLIG KOMMUNIKATION

Tovholdere:
**Camilla Ladegaard
Andersen, Marianne
Fuglsang Welling**

Levering:
2. kvartal 2019

Der er generelt et stort ønske om at få den rette kommunikation på det rette tidspunkt. Denne forbedringsplan har som mål at organisere intranettet i nogle tydeligere kategorier/opdelinger, så medarbejderne lettere kan finde info, der er relevant for dem, når de ønsker det:

1. Opdeling af ITS intranet nyhedsliste i kategorier så der bliver en opdeling i Personalenyt og øvrige nyheder
2. Opdatering af ITS intranet herunder oprydning i forældet indhold og bedre kategorisering af indhold og indgange til relevante mødereferater
3. ITS intranettet som én indgang til relevant information og fokus på opdateret information

KENDSKAB PÅ TVÆRS AF TEAMS – ITS MESSEN 2019

Tovholdere:
Camilla Ladegaard
Andersen, Marianne
Fuglsang Welling,
Pia Hovaldt

Levering:
2. Kvartal 2019

ITSSA vil gerne skabe en tradition omkring at medarbejdermødet i juni bliver en messe. ITS messen 2018 var første gang dette format blev afprøvet og fik efterfølgende meget positiv feedback.

ITS messen 2019 har som tema "Kendskab på tværs af teams" og giver taletid til teams fra ITS' fire afdelinger med det formål at gøre hinanden klogere på, hvad der rører sig i dagligdagen i de forskellige teams.

Messen giver alle medarbejdere mulighed for at få kendskab til hvad, de forskellige teams på standene beskæftiger sig med.

CHECKLISTE TIL NÆRVÆRENDE LEDELSE

**Tovholder:
Hanne L. Kirk**

**Forventet levering:
3. kvartal 2019**

Interviews har vist at medarbejderne generelt vægter nærværende ledelse fra særligt teamlederniveauet højt. Denne forbedringsplan skal give teamlederne en checkliste til, hvad der opleves som nærværende ledelse for medarbejderne i ITS:

1. Skabe rammer for fordybelse for medarbejdere, så man fx kan arbejde koncentreret i 3 dage. Ledelsen skal sikre roen, og give tid til fordybelsen.
2. Effektive team-møder. Hvordan sikrer vi, at der afholdes effektive møder i GRUS-regi og hvordan sikrer vi, at teamlederen inddrager medarbejdernes ønsker. Herunder, hvordan kommunikation i teams kan foregå - som krydser til planen for faglig kommunikation
3. Input til, hvordan en teamleder generelt kan sætte informationer i en kontekst. (samme som 2)
4. Info om, hvad et team bør drøfte, når teammedlemmer udtages til projekter i en eller flere dage om ugen
5. Input til hvilke emner der giver arbejdsglæde og trivsel på jobbet. Fx flekstid, hjemmearbejdsdage o.a.

SOCIALE TILTAG

**Tovholder:
Charlotte Bæk
Holmstrup**

**Forventet levering:
3./4. kvartal 2019**

Hvordan lærer vi hinanden bedre at kende, så vi ved, hvor man skal henvende sig, når vi skal arbejde sammen. Idéer kunne være:

1. Fælles ITS-frokost eller frokostordning
2. Frirum til at lære hinanden bedre at kende, så vi ikke altid er fokuseret på opgaven
3. Erstatte tema/medarbejdermøder med et andet format. fx tre workshops, hvor vi kan tale med hinanden, eller møder med en mere snæver målgruppe.
4. Udbrede kendskabet til ITS personaleforening Offline

ONBOARDING AF KONSULENTER

**Tovholder:
Camilla Kristensen**

**Forventet levering:
4. kvartal 2019**

Når eksterne konsulenter skal oprettes, er det typisk de samme spørgsmål, som dukker op, og viden ligger ved flere forskellige personer ITS. Dette forbedringstiltag går ud på, at beskrive og samle relevant information til de medarbejdere i ITS, som har til opgave at få en konsulent tilknyttet projekt eller team med det formål at lette arbejdsgangen omkring dette:

1. Samlet beskrivelse af, hvad man skal være opmærksom på, når man skal have en ekstern konsulent eller samarbejdspartner tilknyttet
2. Tjekliste til kontaktpersonen med eks. oplysninger om mailadresse, kode, hvordan de får fat i adgangskort, hvem de skal kontakte vedr. systemer mv.